

1ª Pesquisa Nacional Aerbras da Radiocomunicação - 2014



História de Tradição

O Presente trabalho tem por objetivo evidenciar a sociedade e ao empresariado que compõem a Aerbras a importância da radiocomunicação como ferramenta indispensável ao Poder Público e ao setor privado.

No âmbito do Poder Público a radiocomunicação suporta atividades essenciais a sociedade tais como: serviço de saúde, Guarda Municipal, Engenharia de Tráfego, Defesa civil, Bombeiros, entre outros.

Nesse contexto, seu grande diferencial em relação a outros meios de comunicação é a confiabilidade e a capacidade de comunicar-se instantaneamente com várias pessoas de um mesmo grupo, garantindo eficiência e eficácia as operações consideradas críticas, nas quais um segundo pode fazer diferença.

No âmbito empresarial a Radiocomunicação ao longo de mais de um século tem sido instrumento de progresso e desenvolvimento social desde a implantação do primeiro telégrafo sem fio no Brasil no início do século passado que viabilizou a industrialização do País.

História de Tradição



Presente na atualidade e em franca expansão a Radiocomunicação mantém-se como o principal meio de telecomunicação seja na administração pública direta e indireta, seja na iniciativa privada.

Podemos citar como os principais segmentos produtivos usuários do serviço de radiocomunicação todo o setor industrial, de siderúrgicas a indústrias farmacêuticas, passando por empresas prestadoras de serviços públicos de água, eletricidade, gás, entre outras.

Num mundo no qual o ciclo de vida das tecnologias é cada vez mais curto, é de se admirar que em meados do século XXI a Radiocomunicação completou um século. Tal fato traduz a verdade indelével que o que é bom vem pra ficar, e isso quem afirma não somos nós, é o consumidor sabe muito bem separar o essencial do supérfluo. Antenada em tendências a Aerbras inicia um ciclo de pesquisas voltadas a entender quais os anseios, expectativas e tendências do mercado brasileiro de radiocomunicação.

Com isso a Aerbras e suas associadas compartilha com toda a sociedade Brasileira os resultados obtidos na 1.a Pesquisa Nacional da Aerbras de Radiocomunicação.

Adriano Fachini
Presidente da Aerbras

São Paulo, 31 de março de 2014.

Visão Geral

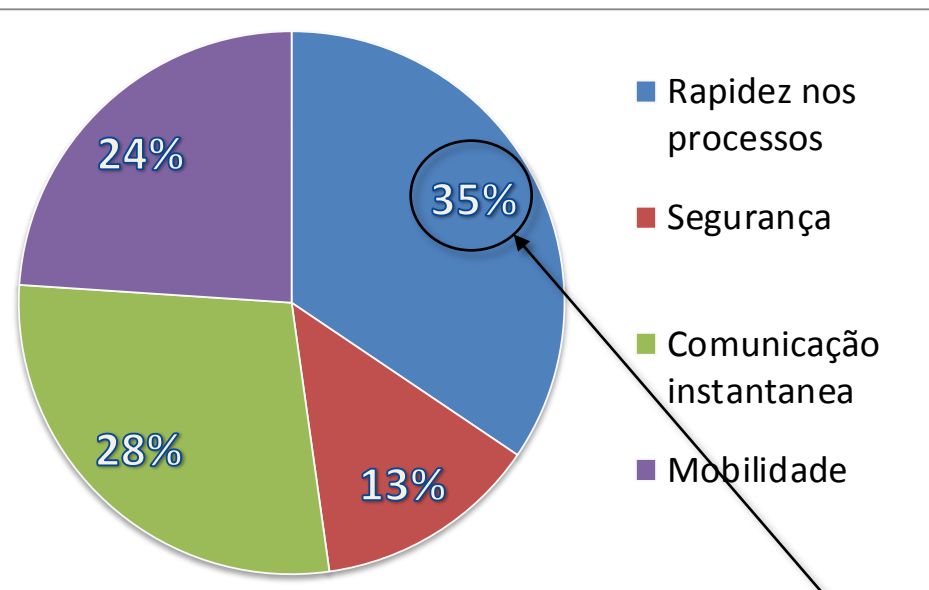
Estrutura da pesquisa

- ↪ Período: de 27/01 a 28/02;
- ↪ Coleta de dados: questionário quantitativo, com perguntas fechadas, e para questões específicas de opinião, as respostas eram abertas;
- ↪ Base de coleta: Google Enterprise Solution/Drive, configurado para não repetição de Ips e sem identificação dos respondentes;
- ↪ Participantes: 746 empresas indicadas pelas revendas associadas;
- ↪ Estimulo de participação: e-mail e telefone;

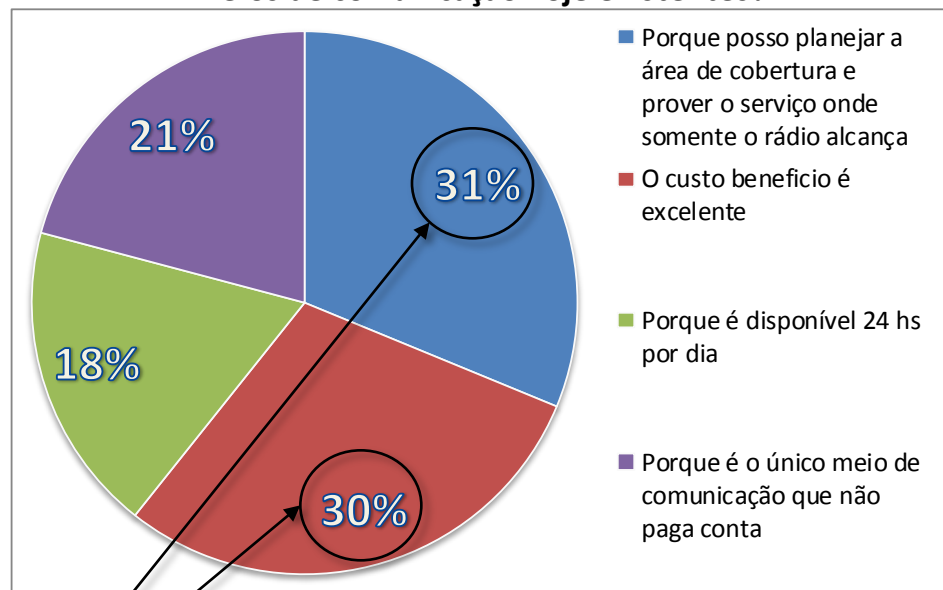
Metodologia

- ↪ Pesquisa de opinião com base na experiência com rádio;
- ↪ Tabulação quantitativa: sem exclusão de resultados – soma das respostas;
- ↪ Tabulação qualitativa (escala adotada e padrão de cor):
 - ✓ Notas de 1 a 4 – Ruim
 - ✓ Notas de 5 a 7 – Regular
 - ✓ Notas de 8 a 10 - Bom
- ↪ Planilha com todas as respostas disponível.
- ↪ Para referencia, adora como fonte de dado: Pesquisa Aerbras/2014.

1. O que a radiocomunicação agrega para sua empresa?

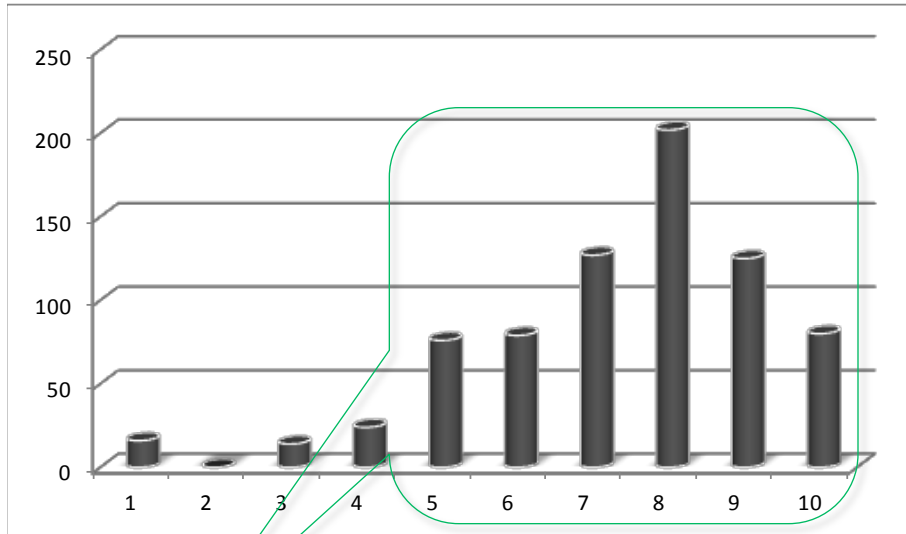


2. Por que só o rádio satisfaz sua necessidade, dentre tantos meios de comunicação hoje existentes?

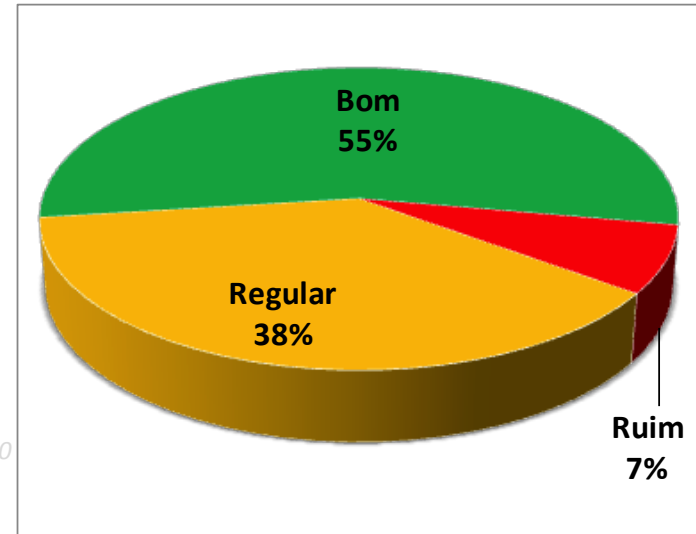


Conforme acima, a rapidez nos processos proporcionada e a possibilidade de planejamento da área de cobertura, sistemas de rádios são de rápida implementação e de bom cumprimento no contratado com os clientes – **vantagem competitiva para o setor.**

Facilidade de aquisição



Resposta	%
1	2,2
2	0,0
3	1,9
4	3,2
5	10,2
6	10,6
7	17,1
8	27,2
9	16,8
10	10,8
	100,0



93%

Segundo os respondentes, o acesso a equipamento é ótimo.

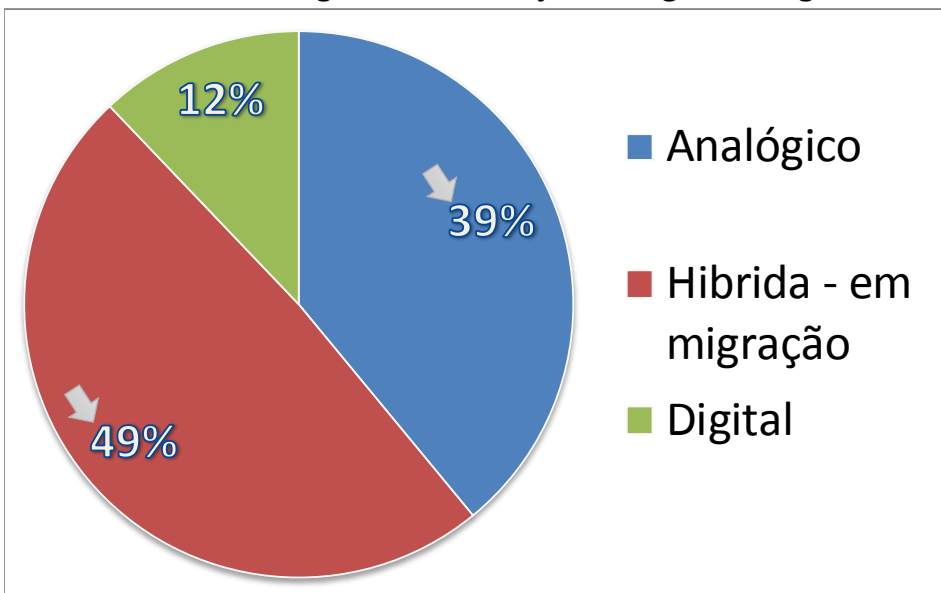
Vale lembrar que o num sistema de radiocomunicação, o rádio em si é parte de uma solução mais ampla, que inclui equipamentos e serviços, e um projeto de implantação e de manutenção – olhar para a solução como um todo é o diferencial no setor.

Está em marcha um processo de migração de formato, segundo 88% dos respondentes.

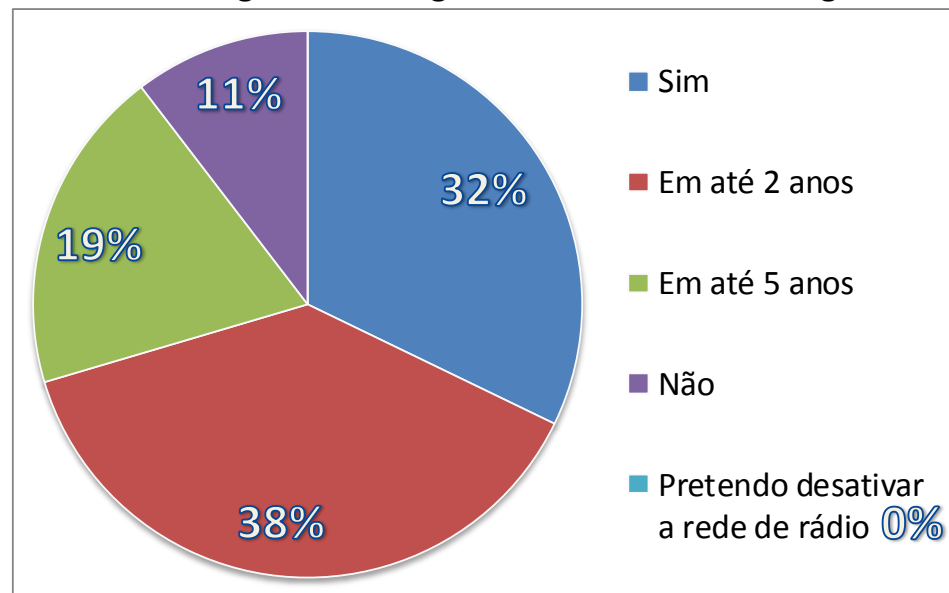
Para mais de dois terços, seu processo de migração estará concluído em até dois anos.

19% dos respondentes disseram que já estão no formato digital.

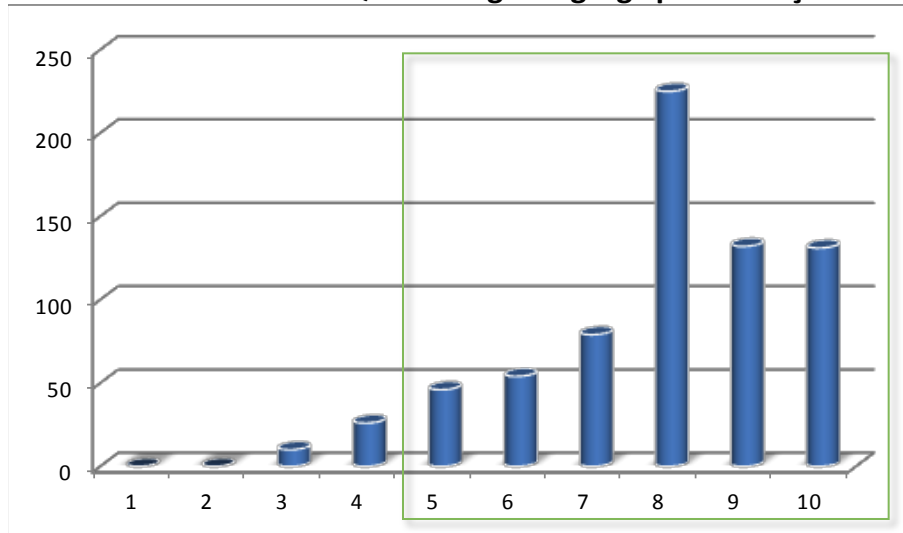
3. Qual a tecnologia vc utiliza hoje, analógica ou digital?



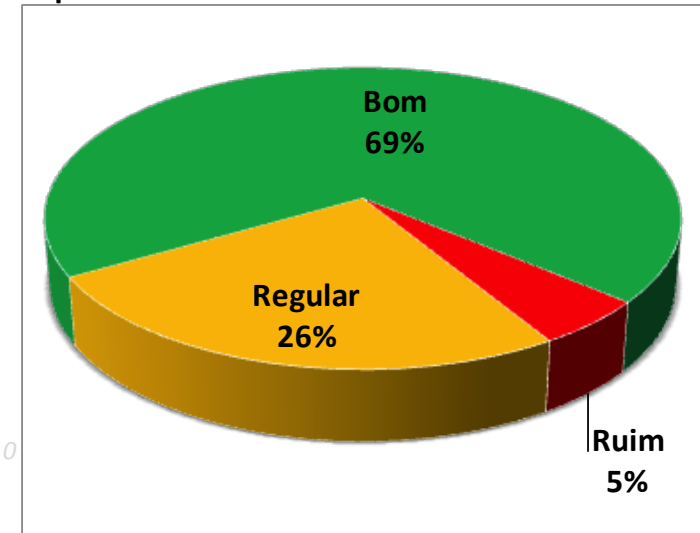
4. Possui alguma estratégia definida sobre como migrar?



Que vantagem agrega para redução de custos ou melhoria de processos industriais?



Resposta	%
1	0,0
2	0,0
3	1,4
4	3,7
5	6,5
6	7,7
7	11,2
8	32,0
9	18,8
10	18,6
100,0	

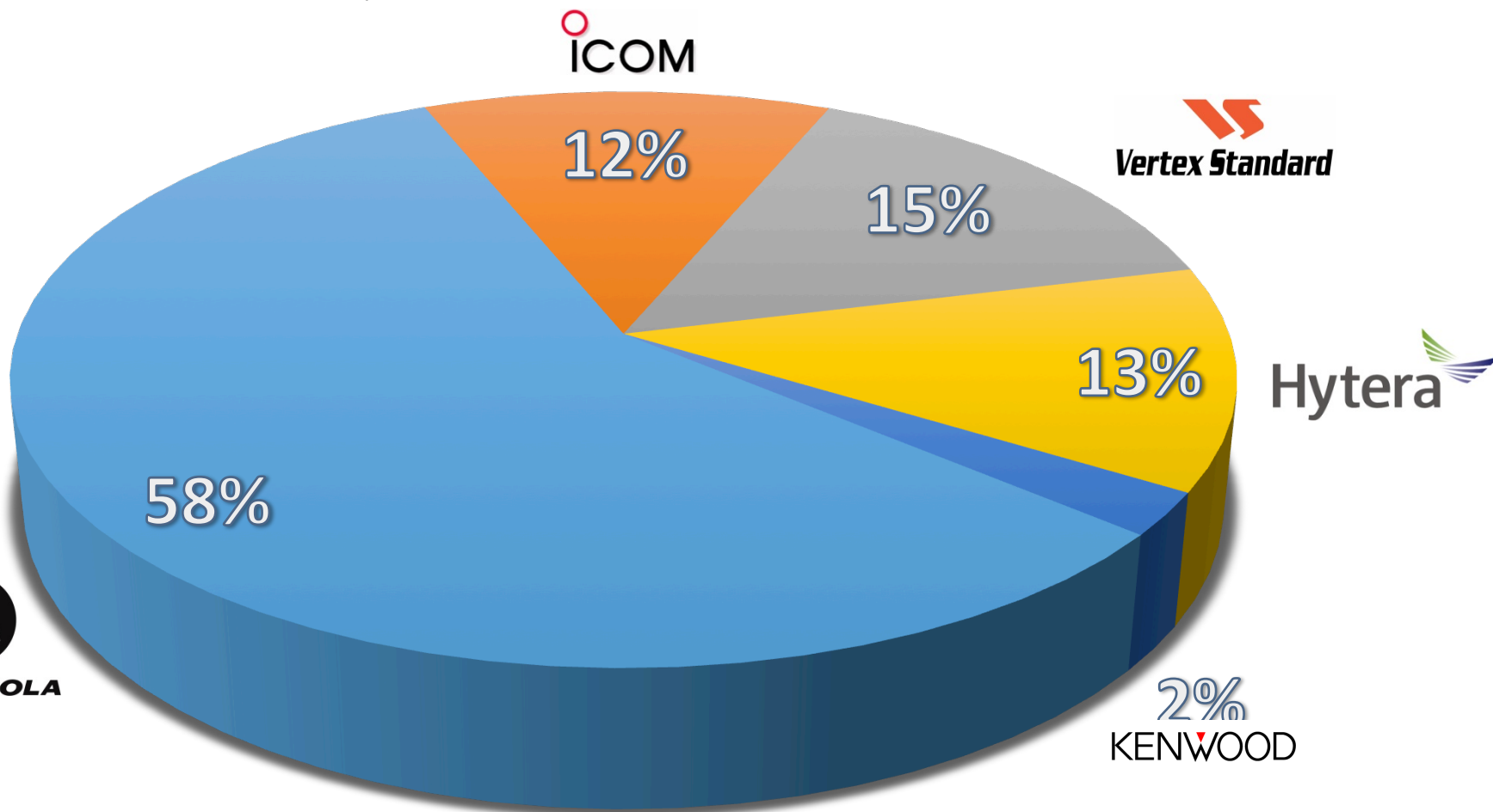


Qtd de citações

→ Controle de tarifas	30
→ Preferencia do mercado	25
→ Evita o uso para outros fins	20
Independente	17
Adequação ao mercado	15
Atende ao setor	13
Durabilidade	12
Agilidade	11
Comunicação Instantânea	10
Facilidade na comunicação e agilidade	9
Resposta imediata	6
Bom custo X beneficio	1

Rádio é econômico, eficiente, rápido, coíbe desperdício de tempo da equipe e é adequado ao perfil de clientes das vendas.

Qual sua marca favorita?



MOTOROLA

ICOM

12%



Vertex Standard

15%



Hytera

13%

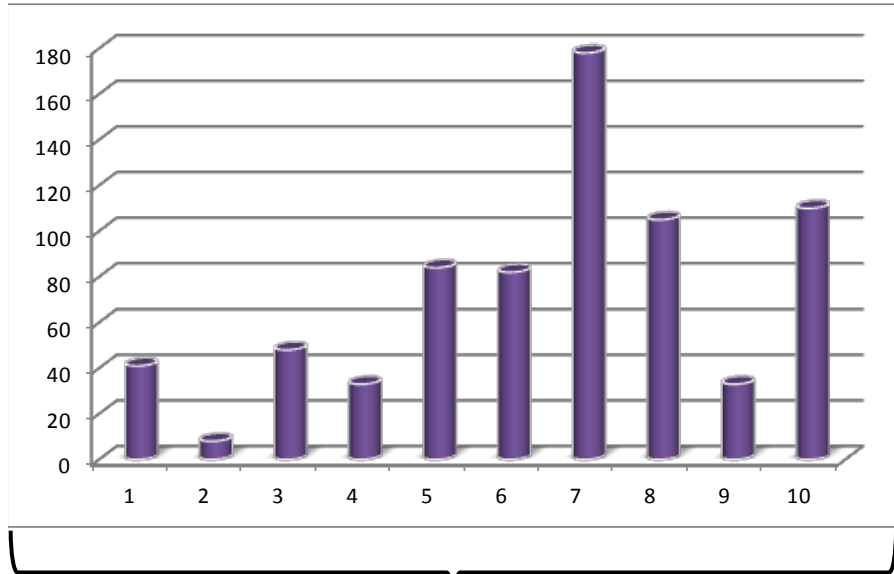
58%

2%

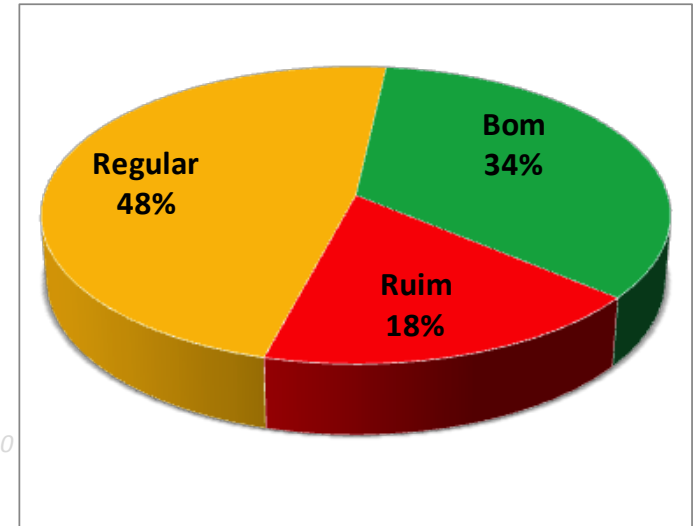
KENWOOD

Integração com outras plataformas

Integração com outras plataformas de informação



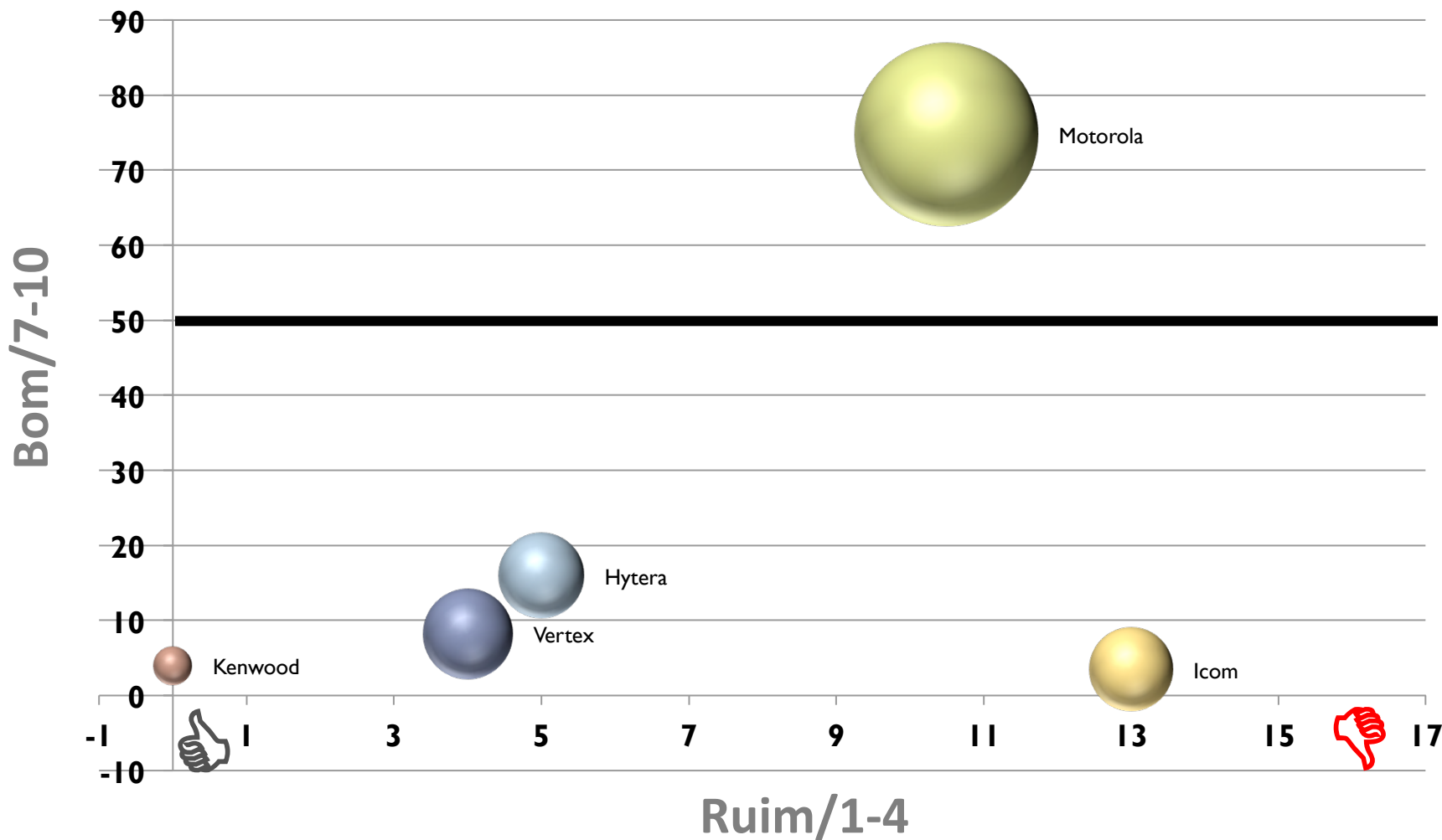
Resposta	%
1	5,7
2	1,1
3	6,6
4	4,6
5	11,6
6	11,4
7	24,7
8	14,5
9	4,6
10	15,2
	100,0



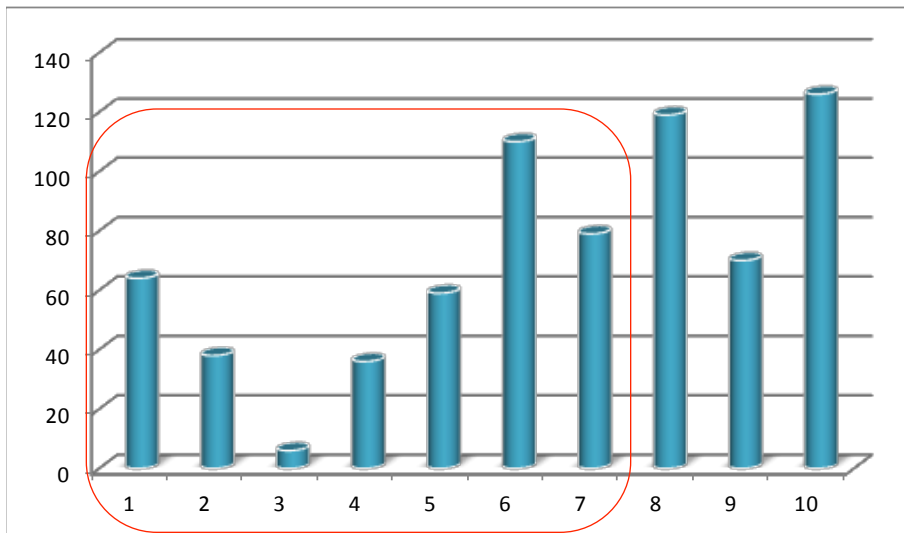
Não há unanimidade quanto a este quesito. Apesar da boa avaliação, há importante observar a opinião quanto a Regular/Ruim

Integração com outras plataformas

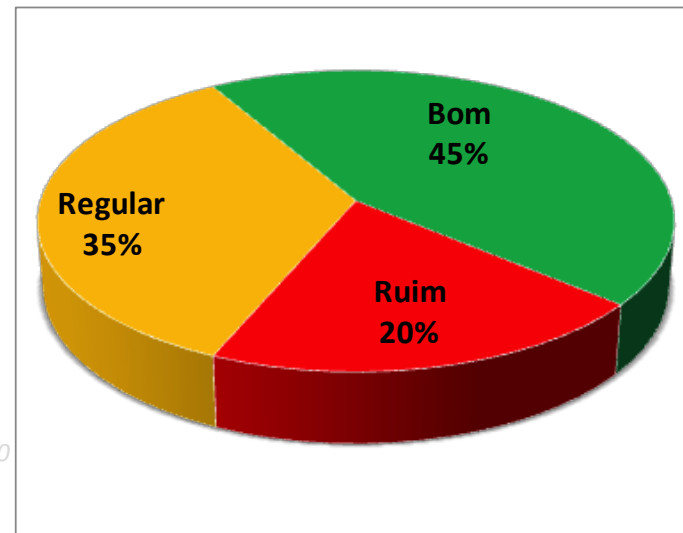
Qtd. de Citações



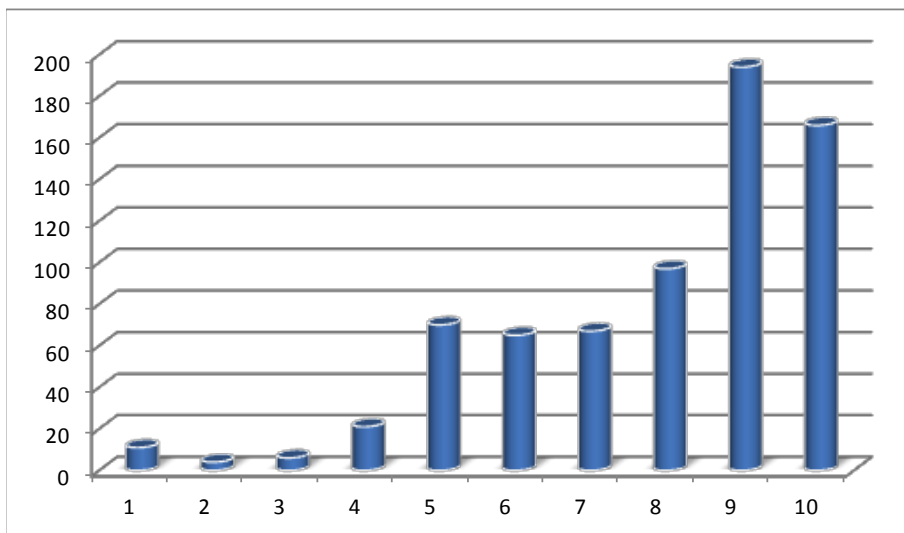
Performance em transmissão de dados



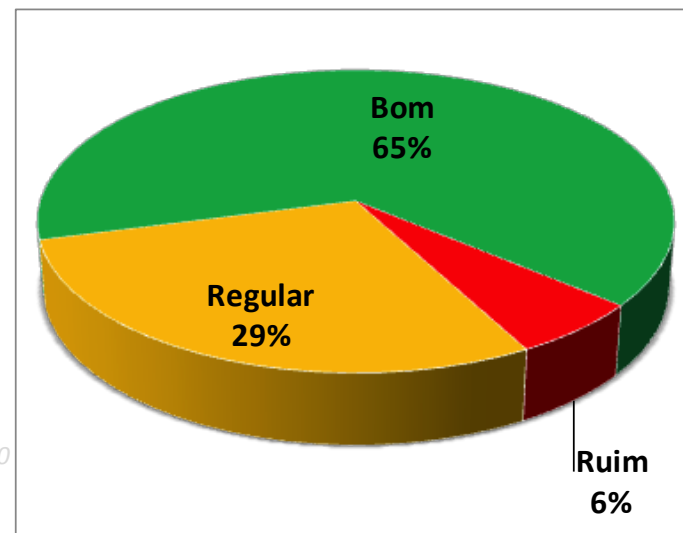
Resposta	%
1	9,1
2	5,4
3	0,8
4	5,1
5	8,3
6	15,6
7	11,2
8	16,8
9	9,9
10	17,8
100,0	



Facilidade de manutenção

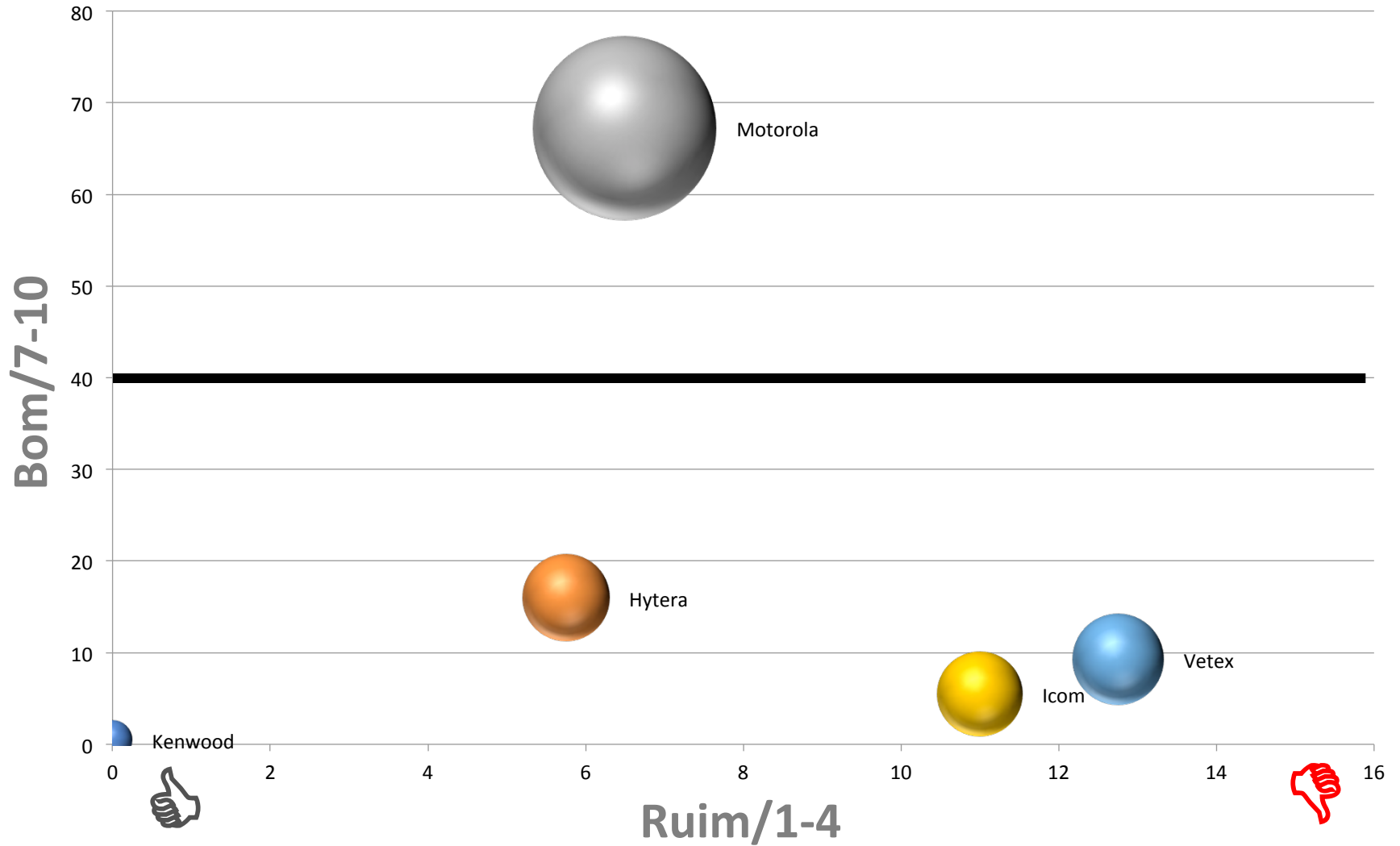


Resposta	%
1	1,6
2	0,6
3	0,9
4	3,0
5	10,0
6	9,3
7	9,6
8	13,8
9	27,7
10	23,7
100,0	

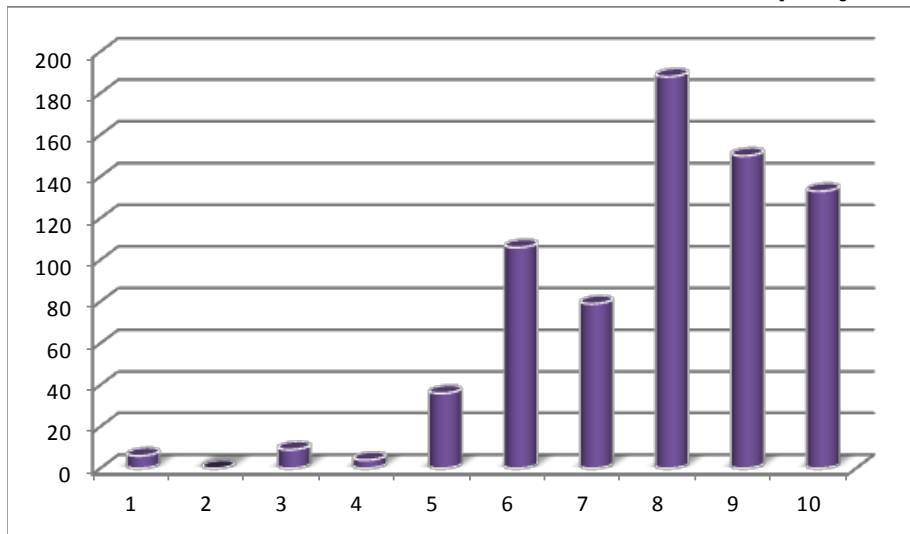


Transmissão de Dados

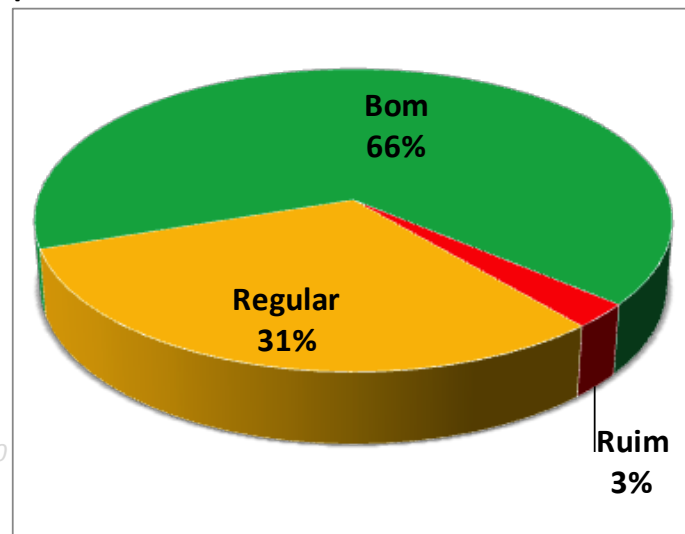
Qtd. de Citações



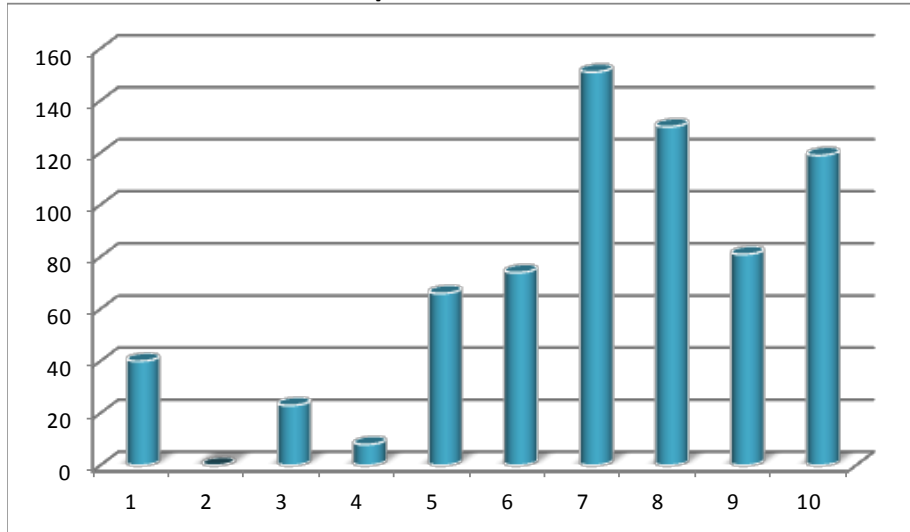
Facilidade de reposição de acessórios e componentes



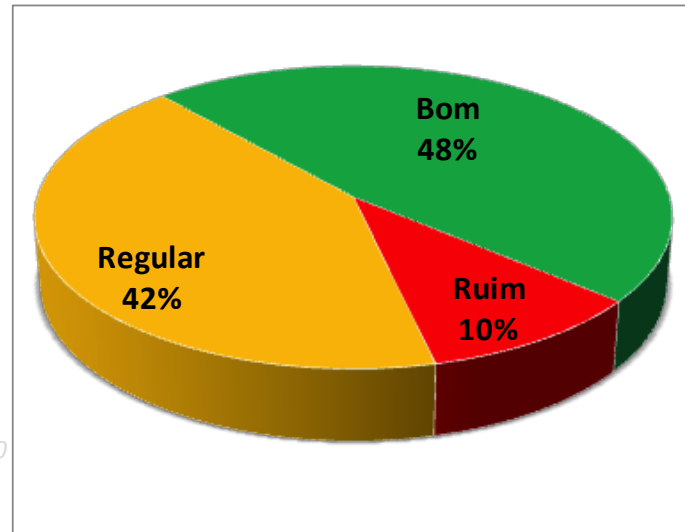
Resposta	%
1	0,8
2	0,0
3	1,3
4	0,6
5	5,1
6	14,9
7	11,1
8	26,4
9	21,1
10	18,7
100,0	



Features que facilitam o consumidor final. Ex.: abafador de ruídos, GPS, transmissão de dados, etc...

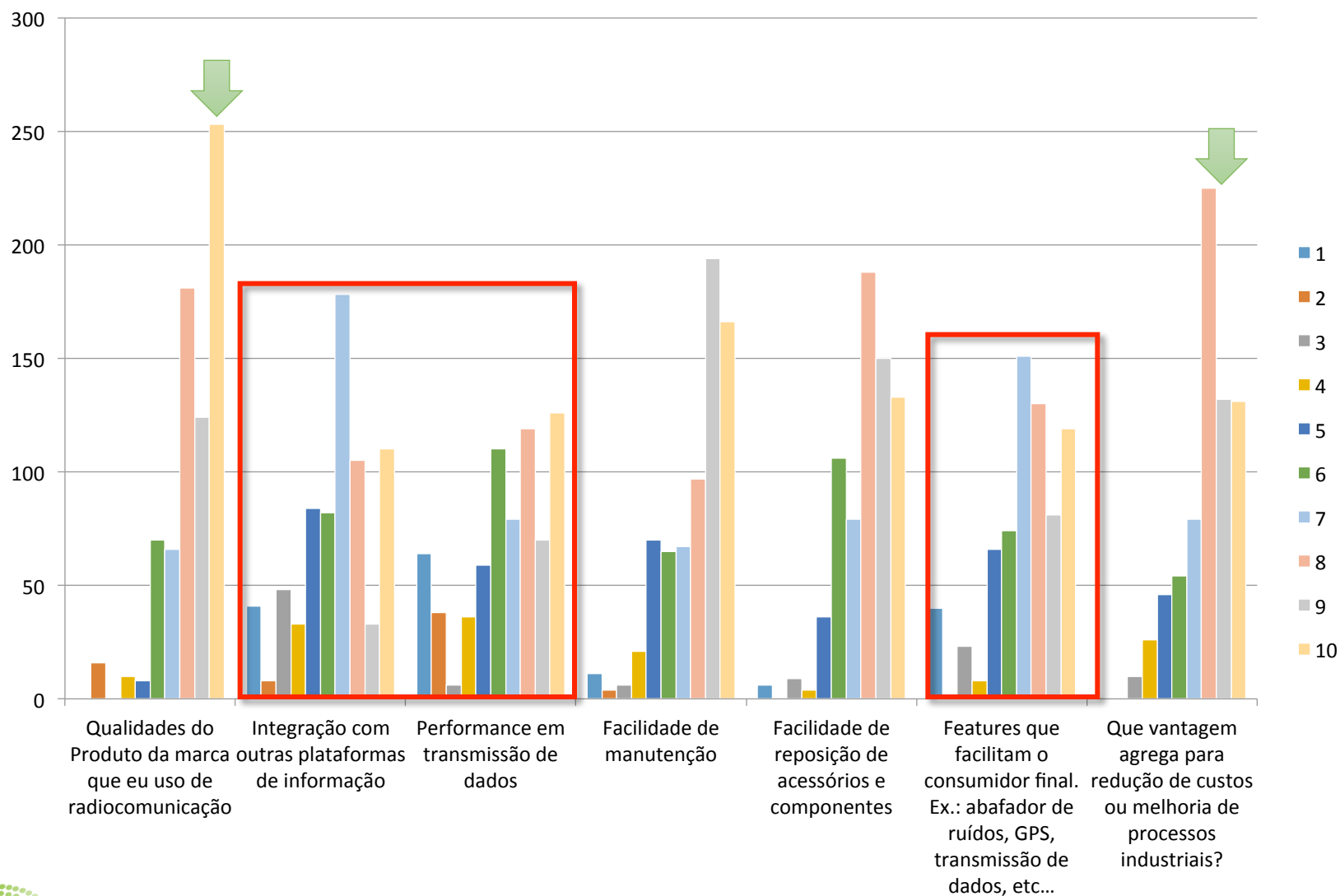


Resposta	%
1	5,8
2	0,0
3	3,3
4	1,2
5	9,5
6	10,7
7	21,8
8	18,8
9	11,7
10	17,2
100,0	



Visão Geral da Pesquisa

Comparativo dos quesitos entre si



Conclusões

Segundo os participantes desta pesquisa, podemos afirmar que:

- ✓ Sistemas de rádio são um modelo de baixo custo e confiável;
- ✓ A manutenção e reposição de equipamentos é eficiente;
- ✓ O setor vive a migração da tecnologia analógica para digital;
- ✓ Definir a área de cobertura é um fator significativo para a escolha do sistema;
- ✓ Sistema garante produtividade por ser exclusivo a rotina de trabalho;

Segundo os participantes desta pesquisa, podemos afirmar que:

- ✓ A transmissão de dados e a integração entre plataformas são itens a ser vistos com maior cuidado – o que realmente acontece?
- ✓ Tempo de resposta baixo é relevante para os cliente;

Análise Qualitativa

